

**FABRIC SLEEPER SOFA ♦ CANAPÉ CONVERTIBLE EN TISSU ♦ SOFÁ CAMA DE TELA**

ITM. / ART. 2000765 Synergy Home Furnishings Model 1587-50

**ASSEMBLY and CARE & USE INSTRUCTIONS  
ASSEMBLAGE et INSTRUCTIONS DES SOINS ET DE L'UTILISATION  
INSTRUCCIONES DE ENSAMBLAJE, CUIDADO Y USO**

**IMPORTANT, RETAIN FOR FUTURE REFERENCE: READ CAREFULLY  
IMPORTANT : À LIRE ATTENTIVEMENT ET À CONSERVER  
IMPORTANTE: CONSERVE PARA FUTURA REFERENCIA. LEA CUIDADOSAMENTE**

• For assistance with assembly or installation, parts and customer service, call:  
1-800-421-9221 (English only), 6:00 AM – 3:30 PM, M-F, Eastern Time, US, and Canada.

• Pour de l'aide avec l'assemblage ou l'installation, les pièces ou le service à la clientèle, composez le :  
1-800-421-9221 (anglais seulement), de 6 h à 15 h 30 (heure de l'Est), du lundi au vendredi, pour les Etats-Unis et le Canada.

• Para asistencia con el ensamblaje o instalación, partes y servicio a cliente, llame en los Estados Unidos al:  
1-800-421-9221 (inglés solamente), 6:00 AM - 3:30 PM, M-F, Hora del Este, E.U.A. y Canadá. Teléfono no válido en México

[service@synergy-service.net](mailto:service@synergy-service.net)

**IMPORTANT INFORMATION:**

- For indoor use only.
- Do not discard packaging materials until all parts are found.
- No tools required.
- Two people recommended for assembly.
- Not for commercial use.

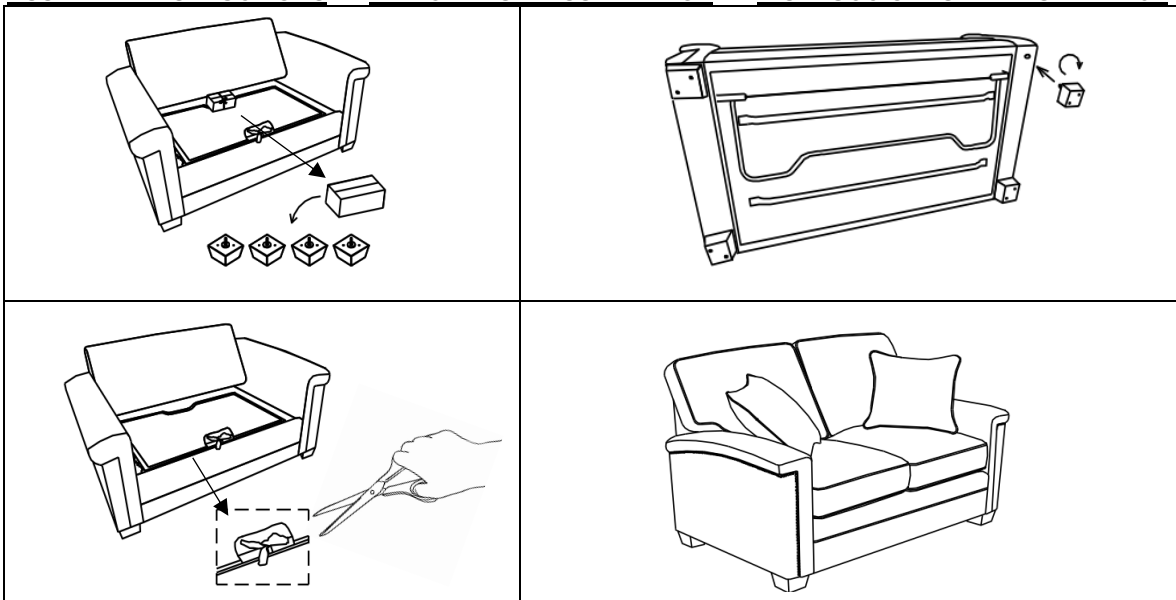
**RENSEIGNEMENTS IMPORTANTS:**

- À usage intérieur seulement
- Ne pas jeter l'emballage avant d'avoir trouvé toutes les pièces.
- Aucun outil requis.
- Nous recommandons deux personnes pour assembler ce produit.
- Non conçu pour une utilisation commerciale.

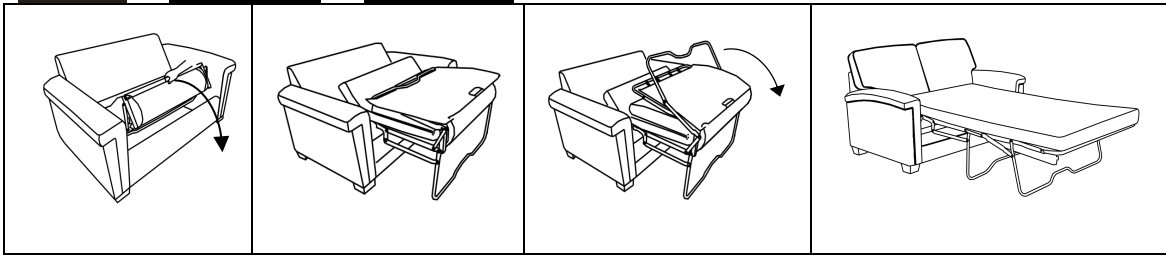
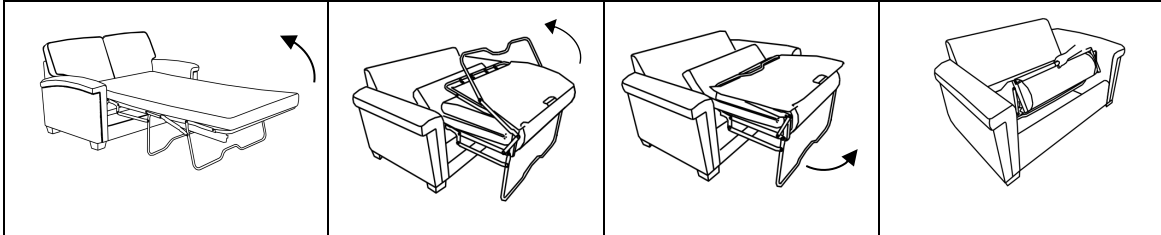
**INFORMACIÓN IMPORTANTE:**

- Para uso en interiores solamente
- No descarte los materiales de empaque hasta que todas las partes sean halladas.
- Ninguna herramienta es requerida.
- Se recomienda hacer el ensamblaje con dos personas.
- No es para uso comercial.

**ASSEMBLY INSTRUCTIONS ♦ DIRECTIVES D'ASSEMBLAGE ♦ INSTRUCCIONES DE ENSAMBLAJE**



MADE IN CHINA ♦ FABRIQUÉ EN CHINE ♦ HECHO EN CHINA

**TO OPEN ♦ POUR OUVIR ♦ PARA ABRIR****TO CLOSE ♦ POUR FERMER ♦ PARA CERRAR****CARE & MAINTENANCE**

- Fabric surfaces should be kept from prolonged exposure to heat and intense light, which may affect color and performance.
- To keep clean, vacuum frequently or wipe with a clean damp cloth to remove dust and grime. Use mild fabric cleaner to clean.
- It is recommended to always seek assistance from a professional cleaning service.

**SOIN ET ENTRETIEN**

- Les surfaces en tissu doivent être protégées contre une exposition prolongée à la chaleur et à la lumière intense qui pourraient entraîner la décoloration et nuire à la performance.
- Pour nettoyer, passer l'aspirateur souvent ou essuyer avec un linge sec propre pour enlever la poussière et la saleté. Pour nettoyer, utiliser un nettoyeur doux.
- On recommande de toujours obtenir les services de nettoyeurs professionnels.

**MANTENIMIENTO Y CUIDADO**

- Las superficies de tela deben mantenerse fuera de la exposición prolongada al calor y luz intensa, lo cual podría afectar su color y rendimiento.
- Para mantener limpio aspire o limpie con un paño limpio y húmedo para remover el polvo y suciedad. Utilizar un limpiador de tela suave para limpiar.
- Se recomienda siempre buscar asistencia de un servicio profesional de limpieza.

Distributed by:  
Costco Wholesale Corporation  
P.O. Box 34535  
Seattle, WA 98124-1535  
USA  
1-800-774-2678  
www.costco.com

Costco Wholesale Canada Ltd.\*  
415 W. Hunt Club Road  
Ottawa, Ontario  
K2E 1C5, Canada  
1-800-463-3783  
www.costco.ca  
\* faisant affaire au Québec sous  
le nom les Entrepôts Costco

Importado por:  
Importadora Primex S.A. de C.V.  
Blvd. Magnocentro No. 4  
San Fernando La Herradura  
Huixquilucan, Estado de México  
C.P. 52765  
RFC: IPR-930907-S70  
(55)-5246-5500  
www.costco.com.mx

Costco Wholesale Australia Pty Ltd  
17-21 Parramatta Road  
Lidcombe NSW 2141  
Australia  
www.costco.com.au

Costco Wholesale Spain S.L.U.  
Polígono Empresarial Los Gavilanes  
C/ Agustín de Betancourt, 17  
28906 Getafe (Madrid) España  
NIF: B86509460  
900 111 155  
www.costco.es

Costco Wholesale Iceland ehf.  
Kauptún 3-7, 210 Gardabaer  
Iceland  
www.costco.is

Costco France  
1 avenue de Bréhat  
91140 Villebon-sur-Yvette  
France  
01 80 45 01 10  
www.costco.fr

Costco Wholesale Japan Ltd.  
3-1-4 Ikegami-Shincho  
Kawasaki-ku, Kawasaki-shi,  
Kanagawa 210-0832 Japan  
0570-032600  
www.costco.co.jp

Costco Wholesale Korea, Ltd.  
40, Iljik-ro  
Gwangmyeong-si  
Gyeonggi-do, 14347, Korea  
1899-9900  
www.costco.co.kr

Costco President Taiwan, Inc.  
No. 656 Chung-Hwa 5th Road  
Kaohsiung, Taiwan  
Company Tax ID: 96972798  
449-9909 or 02-449-9909 (if cellphone)  
www.costco.com.tw

Shanghai Minhang Costco Trading Co., Ltd  
Unit 109, No 388, Lian You Road  
Minhang District, Shanghai  
China 201107  
+86-21-6257-7065